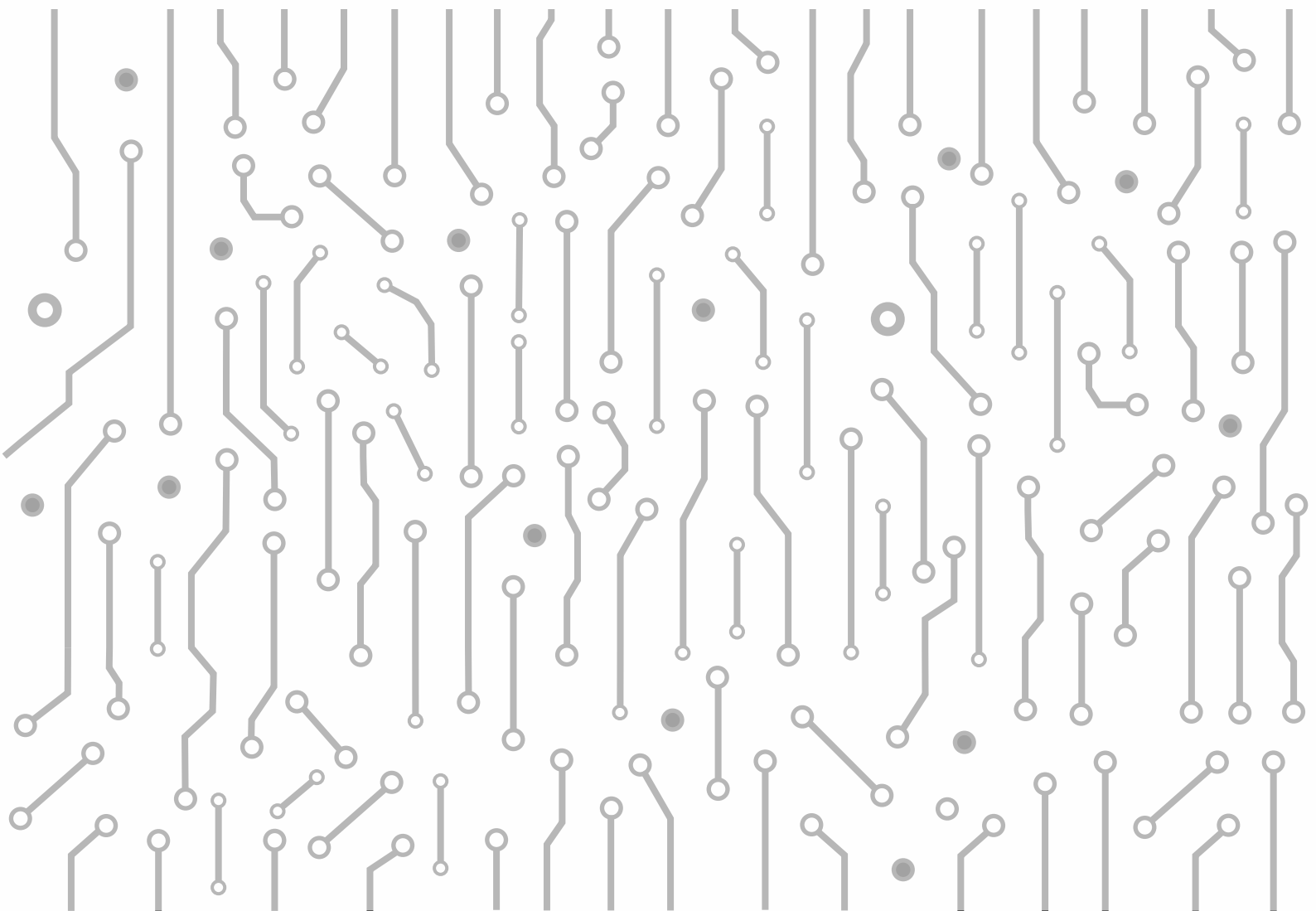


Urządzenia pracujące w systemie RS 485 ProND



Moduł internetowy MI - 95



Moduł internetowy MI – 95 daje możliwość zdalnej kontroli pracy pieca z dowolnego miejsca przy pomocy urządzeń z dostępem do internetu i obsługujących przeglądarkę, w której użytkownik uruchomi specjalnie przygotowaną stronę internetową firmy ProND. Takie rozwiązanie umożliwia kontrolę nad obiegiem grzewczym będąc poza domem a także daje możliwość zmian nastaw temperatur dla obsługiwanych urządzeń. Możliwości jakie daje moduł MI – 95 można zobaczyć w wersji demo naszej strony (<https://aplikacja.pronnd.pl/login.php>).

Moduł MZM - 50



Moduł mieszacza MZM – 50 jest to dodatkowy moduł sterujący zaworem mieszającym służący do współpracy z regulatorami obsługującymi standard RS 485. Urządzenie może pracować w kilku obiegach (Grzejniki, podłoga, brak siłownika oraz powrót). Jeden regulator może obsługiwać do 5 takich modułów jednocześnie. Dodatkowo można do niego dołączyć panel pokojowy PILOT.

Panel pokojowy PILOT G 904



Panel Pilot G 904 – urządzenie przeznaczone do montażu w pomieszczeniu w którym chcemy zdalnie kontrolować temperaturę. W jednym systemie możemy zastosować do 10 takich paneli pokojowych. Każdy Pilot należy podłączyć przez specjalny integrator dołączony w zestawie.

Regulator kotła z systemem RS 485

(Przykład obsługi systemu za pomocą regulatora Iryd 610)



Iryd 610 jest przeznaczony do pracy z kotłami z podajnikiem ślimakowym. Dzięki nowoczesnemu oprogramowaniu i obsługi komunikacji RS 485 pozwala w znacznym stopniu rozbudować system grzewczy i ułatwić jego sterowanie. W systemie RS 485 ProND pełni on funkcję regulatora głównego który będzie sterował całym systemem oraz pośredniczył pomiędzy pozostałymi urządzeniami.

Przykład połączenia systemu RS 485 ProND

W jego skład wchodzi w tym przykładzie:

- * Iryd 610 jako urządzenie główne sterujące kotłem + PILOT G 904
- * X modułów MZM - 50 (X to liczba modułów) + do każdego PILOT G 904
- * Moduł internetowy MI - 95



